

COMMUNE DE VILLERS SOUS CHALAMONT

Au vu des conclusions du diagnostic établi le 25 juin 2008, le Conseil Municipal de Villers sous Chalamont a décidé le démontage de deux tilleuls situés au cimetière, de part et d'autre de la chapelle.



Description des travaux :

- démontage des deux arbres et évacuation de l'ensemble du bois et des branches sur des places communales (A et B sur plan annexé) situées à environ 2 Km de la Chapelle :
 - Destruction des deux souches par rognage ;
 - Evacuation des copeaux (à la charge du preneur) ;
 - Apport de terre végétale pour recouvrir les deux emplacements.

Exécution des travaux : APRES LE 01/04/2009

Et AVANT LE 01/05/2009

Renseignements : Mairie téléphone : 03.81.49.37.57 - Fax : 03.81.49.39.81

Courriel : mairie-villers-sous-chalamont@wanadoo.fr

Horaires d'ouverture du secrétariat de mairie : mardi-jeudi-vendredi 9 H 00 - 12 H 00

Les Tilleuls
de la Chapelle et du Cimetière
Villers sous Chalamont
Département du Doubs



Rapport d'Expertise sanitaire, mécanique et physiologique

OFFICE NATIONAL DES FORÊTS
Direction Territoriale de Franche Comté
Direction Développement
14, rue Plançon - BP 51581
25010 BESANCON CEDEX 3
Tél. : 03 81 65 08 71
Fax : 03 81 65 08 87

1 - Contexte général de l'étude

Comme suite au devis en date du 25 avril 2008, approuvé en date du 10 mai 2008, la commune de Villers sous Chalamont, représenté par son Maire, a missionné l'Office National des Forêts pour réaliser l'expertise physiologique, sanitaire et mécanique de 2 Tilleuls.

Les tilleuls se situent dans le cimetière de Villers sous Chalamont.

Ces arbres appartiennent à la commune.

Le diagnostic, in situ, a été effectué le 23 juin 2008, en présence de Monsieur Claude Courvoisier, Maire de la commune.

2 - Avertissement

En matière d'arbres, le risque zéro n'existe pas. Soumis à une situation exceptionnelle, tout arbre peut se rompre ou être déraciné.

Par ailleurs, l'arbre présente en général un temps de latence entre son exposition à un stress (blessures, confinement, parasites...) et les séquelles subies par le végétal. Les conséquences de ces agressions peuvent se manifester au bout de quelques mois voire de plusieurs années.

Ce diagnostic est un instantané au jour de l'étude de l'état sanitaire des arbres expertisés.

3 - Méthodologie

Les observations ont été réalisées par un examen visuel effectué depuis le sol à l'aide de jumelles, d'une canne métallique de 0,80 m et par un test de résonance au maillet.

4 - Mesures dendrométriques

La circonférence en centimètres à 1,30 m de hauteur a été prise à l'aide d'un ruban. La hauteur dominante a été estimée.

5 - Le site

Ce haut lieu des plateaux jurassiens conjugue harmonieusement : Histoire locale, Art culturel, Paysage bucolique et Repos Eternel des Gens d'ici.



Un peu d'Histoire

Déplacé du village sur le site d'un ancien lieu d'inhumation des moines de Mièges ou de Salins les Bains dans le Jura, ce nouveau cimetière se situe à environ 1 km du village, au fond d'une combe verdoyante ourlée d'une haie de grands arbres et de la forêt.

Au milieu du XI^e siècle, les moines défricheurs ont édifié, au cœur de la forêt, un oratoire de style roman.

Cet oratoire, au fil des siècles a été agrandi avec, notamment, une tribune lors de l'incendie de l'église du village.

Depuis des temps immémoriaux, les paroissiens de Villers sous Chalamont célèbrent la fête de l'Immaculée Conception dans ce lieu.

Aujourd'hui

La chapelle renferme des œuvres classées. La toiture et le clocheton nécessitent une importante rénovation. La toiture est composée de deux couvertures, à l'extérieur en tuiles et en dessous, une plus ancienne en tavaillons d'épicéa. Le clocheton, recouvert de tôle est surmonté d'une croix. Celle-ci est bientôt complètement désolidarisée de son socle.

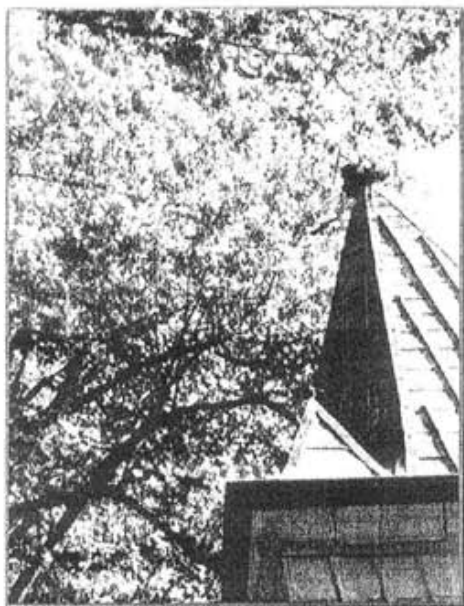
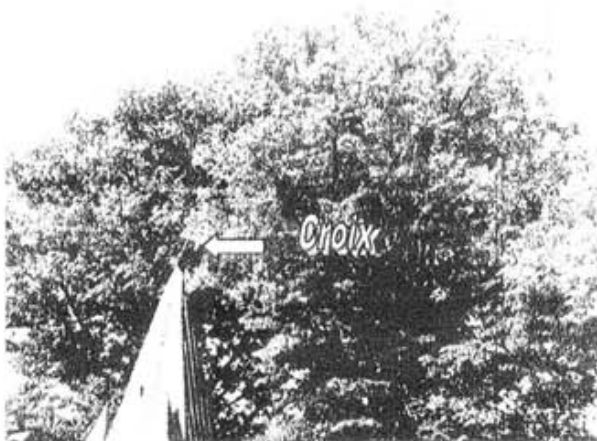
Deux tilleuls multi-séculaires poussent devant le parvis et à côté des tombes.

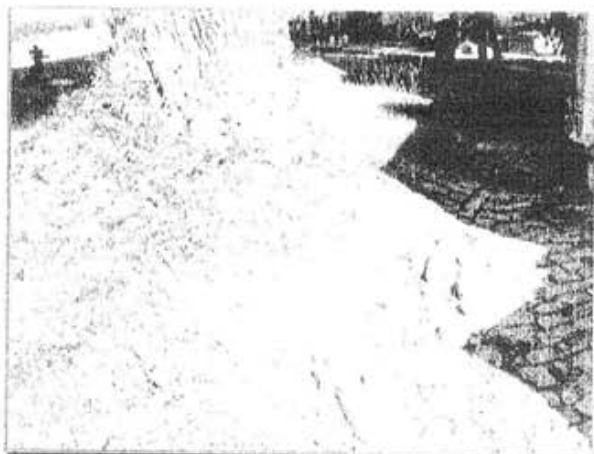
Les affres du temps et la proximité des tilleuls mettent en péril ce précieux édifice.

La lecture des lieux nous traduit un fort conflit d'intérêt et d'usage mettant en péril les biens historiques et privés.

Les deux tilleuls, arbres de hautes tailles forment une voûte. Ils enserrant le clocheton de la chapelle.

Le clocheton et la croix sont menacés de ruine par les houppiers des arbres.





Les racines des tilleuls soulèvent le pavage périphérique, affouillent la chapelle et bousculent les tombes



6 - Analyse symptomatologique

Les parties analysées de l'arbre sont le collet, le tronc, les charpentières et le houppier.

Les critères du diagnostic sanitaire et mécanique pris en compte sont les suivants :

X	Collet	Pourritures/Cavités/Blessures Champignon
X	Tronc	Test au maillet Pourritures/Cavités/Blessures Champignon Autres (gîte, lierre...)
X	Charpentières	Charpentières mortes Pourritures/Cavités Fissures Entre écorce
X	Houppier	Perte foliaire Branches mortes Champignon

La conjonction de tous ces critères permet de dresser le diagnostic de l'état sanitaire, physiologique et de résistance mécanique des arbres.

7 - Relevé du diagnostic

Le relevé du diagnostic figure ci-après pour chaque tilleul.