

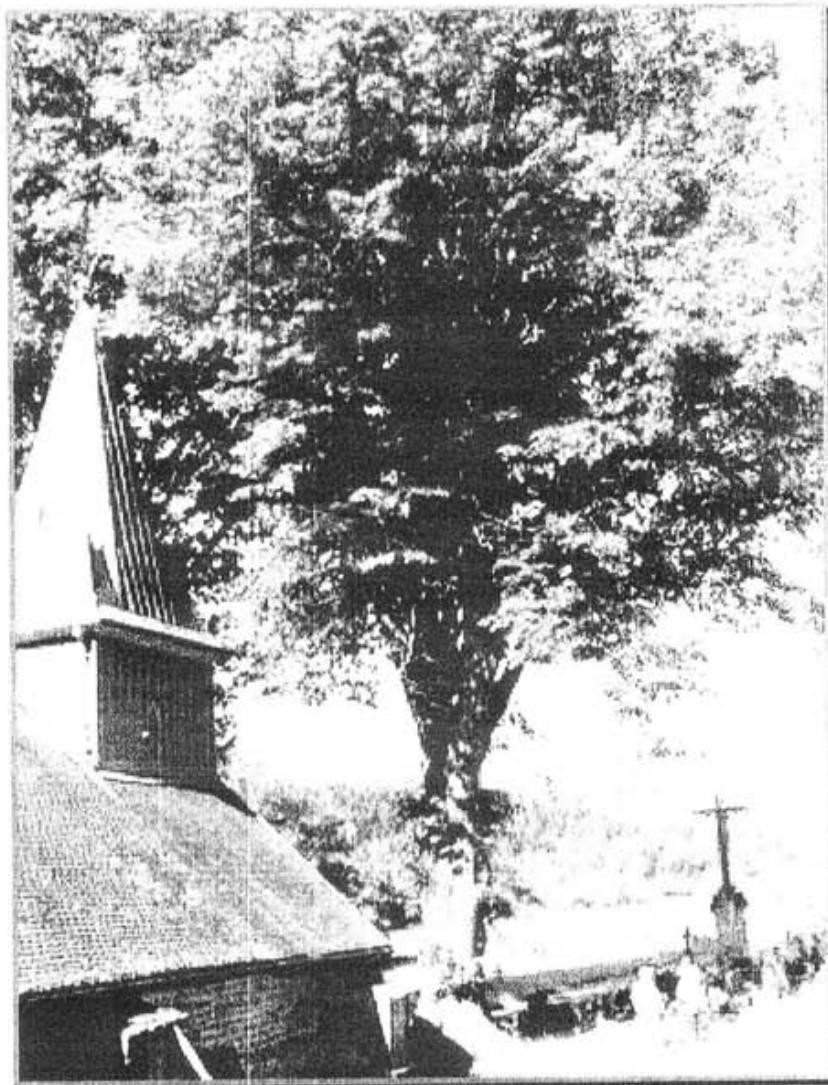
Tilleul n°1

Arbres expertisés : Tilleuls « *Tilia sp* »

Position sur le site : à gauche de l'entrée de la chapelle

Données dendrométriques :

- * 3,85 mètres de circonférence, soit 1,23 m de diamètre,
- * 32 m de hauteur.



Le collet et les contreforts racinaires



Un décollement de l'écorce avec fissure apparaît du côté de l'espace engazonné.



Cette partie de l'arbre est très altérée.

Deux contreforts du côté de la chapelle ont une pourriture interne.

Une cavité de près de 20 centimètres s'insère entre les contreforts du côté de l'allée.



Décollement d'écorce en cours de cicatrisation

Le tronc



Deux cavités sont visibles à 3 mètres de hauteur.

La cavité est masquée par le lierre.
Cette large carie est la conséquence d'un ancien élagage.



Une fissure remontante est symétrique à celle du collet.

Les charpentières

Une altération avec pourriture se situe au point d'insertion des charpentières et du tronc du côté de la chapelle.



Les charpentières ont subi des tailles sur des branches de gros diamètre.
Les blessures sont en cours de cicatrisation.
Elles présentent, toutefois, des pourritures.

Des fissures sont positionnées du côté de la chapelle et sur la face opposée.

Le houpier

De nombreuses branches mortes se situent en périphérie et dans la partie basse du houpier



La partie intérieure du houpier se dégarnie progressivement de la zone centrale vers l'extérieur.-