

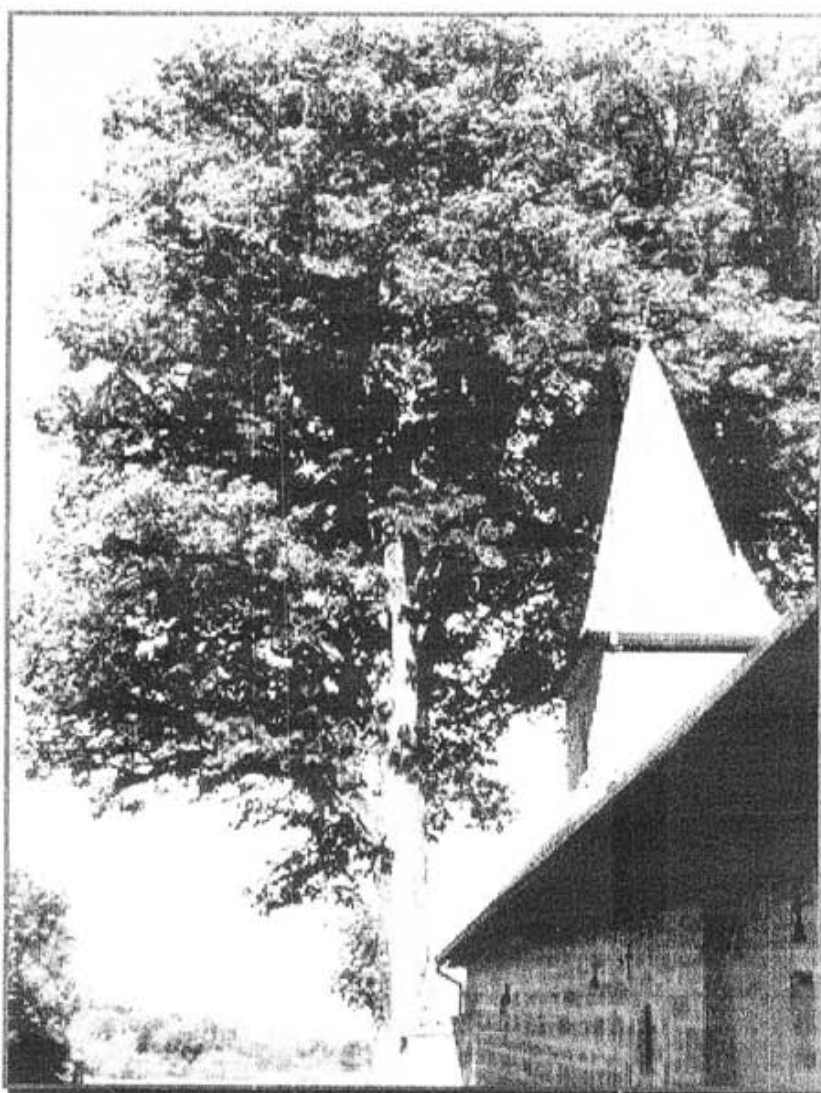
## Tilleul n° 2

Arbres expertisés : Tilleuls « *Tilia sp* »

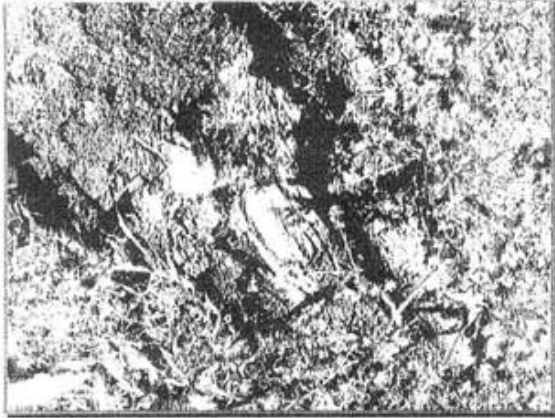
Position sur le site : à droite de l'entrée de la chapelle

Données dendrométriques :

- \* 4,10 mètres de circonférence, soit 1,30 m de diamètre,
- \* 32 m de hauteur.



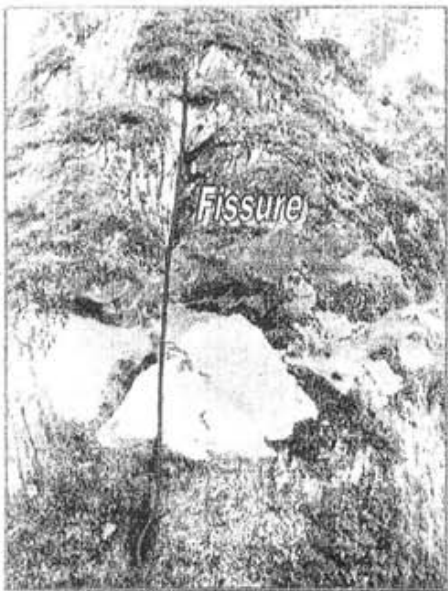
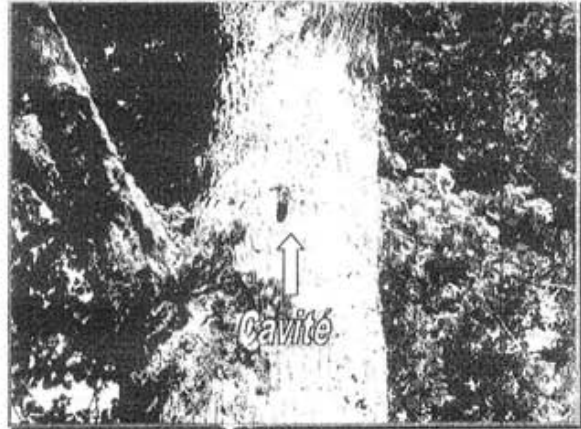
### Le collet



Le collet porte les stigmates de blessures.

### Le tronc

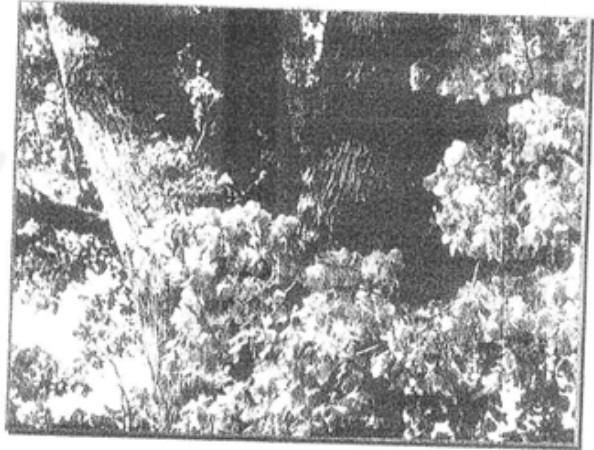
La cavité se situe à environ 8 mètres de hauteur.



La fissuration du tronc est très longue et très marquée du côté de l'entrée de la chapelle.

## Les charpentières

Les charpentières ont subi des tailles sur des branches de gros diamètre. Les blessures sont en cours de cicatrisation. Elles présentent, toutefois, des pourritures. Une cavité est placée juste à l'insertion des charpentières et du tronc avec une fissure.



## Le houpier

Dans le houpier, nous avons noté la présence de branches mortes dans la périphérie.

